

Gewässernetz WRRL

Programmstrecke:
 Durchgängigkeit
 Mindestwasser
 Gewässerstruktur

Querbauwerk:
 signifikant
 Durchgängigkeit hergestellt
 Sanierung kommunale Abwasseranlage

Bezeichnung Maßnahme / Stand der Umsetzung

aus dem Bewirtschaftungszyklus 2009 übernommen
 zusätzl. aus dem Bewirtschaftungszyklus 2015

umgesetzt
 in Planung

Beurteilung der Maßnahme

Durchgängigkeit Bauwerk
 durchgängig
 nicht durchgängig

Restwassermenge
 ausreichend
 nicht ausreichend

Gewässerstruktur
 Verbesserung ausgeführt
 signifikant verändert

Gewässergüte
 Defizit saniert
 Defizit

Nährstoffe
 Defizit

Massnahmensträger

Baukosten
 A: 0 - 10.000 €
 B: 10.000 - 50.000 €
 C: 50.000 - 250.000 €
 D: 250.000 - 500.000 €
 E: größer 500.000 €

EU gefordert

Zusatzinformationen

Kilometrierung:
 ▲ alle 5.000 m
 △ alle 500 m

Regierungsbezirk

Land-/Stadtkreis

Querbauwerke ohne MADOK-Zuordnung (AKWB)

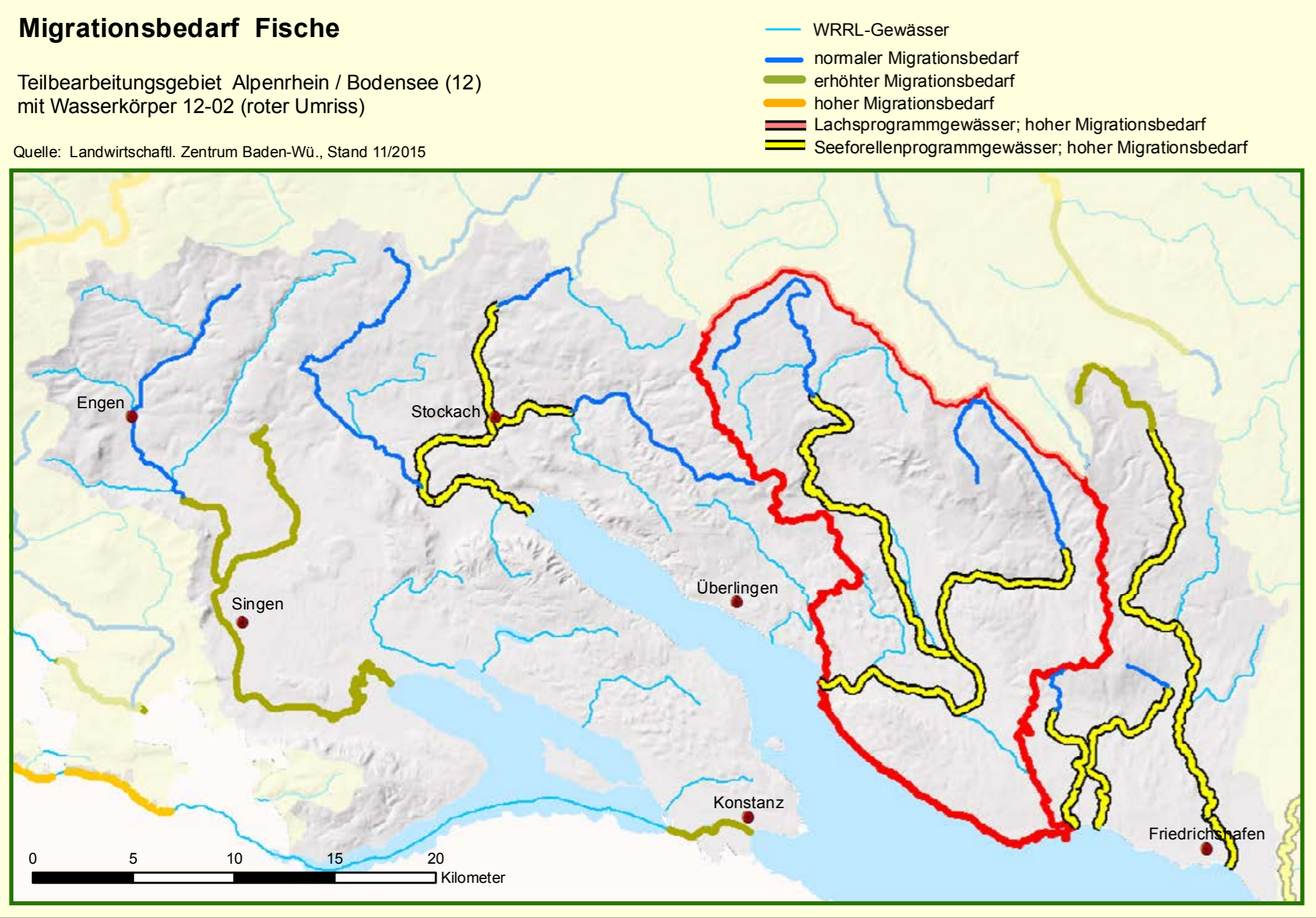
Datenbankfeld Inhalt
 signifikant "signifikant" oder "k.A." oder "nicht bewertet" und
 Wsp-Differenz >= 30cm oder 0

● Absturz, Rampe, Schwelle
 ■ Wehr, Schutz

Monitoringstellen (LUBW)

▽ MuP (Makrophyten+Phytobenthos)
 △ MZB (Makrozoobenthos, mit Code-Nr.)
 ○ fBS (Fische, mit PS-ID)
 □ Immission (mit Code-Nr.)

Stein- / Dohlenkrebsvorkommen



Arbeitsplan
 Aktualisierung 2015

Projekt/Gewässer **Wasserkörper 12-02**

"Bodenseegebiet westlich Lippbach mit Seefeldler Aach"

gez.	Datum	Datei	Maßstab	Plan Nr.
thr	12/2015	12_02*.mxd	1 : 35.000	12-02

Regierungspräsidium Freiburg
 Abteilung 5, Umwelt
 Ref. 51
 Bismarckstr. 7
 79114 Freiburg